

講師プロフィール



研修プロデューサー・メイン講師
この まりこ
河野 真理子さん

- 人材育成コンサルタント、ダイバーシティコンサルタント
- 公益財団法人日本生産性本部 社会政策部 参与
- 株式会社キャリアン 代表取締役

多様な人材の活躍推進支援を中心に、組織の人的課題、マネジメント、人材育成、キャリアの分野でコンサルティングに従事。メーカーでの子会社経営・管理職・育休等の経験から、経営側と従業員側、理論と実践を踏まえた研修を展開。内閣府、文部科学省、厚生労働省等にて雇用・労働・教育の分野の委員を歴任。日経「企業の女性活用度調査2018」審査委員。MOT(技術経営修士)、神奈川県出身。



キャリアデザイン研修B講座 講師
はやさか あきこ
早坂 顕子さん

- 人材開発コンサルタント、ダイバーシティアドバイザー
- COPROX 代表
- 株式会社キャリアン パートナー・主任講師

組織の人材開発コンサルティング・調査研究および人材育成事業に従事。研修講師・トレーナーでは主にビジネススキル、コミュニケーション、キャリアの分野で活動。製薬・医療領域での営業職・専門職(薬剤師)や子育て経験から、理論と実践をもとに現場に即した指導・助言を実施。日本生産性本部「女性活躍力総合診断」「女性人材の活躍」企画実施に携わる。MBA(経営学修士)。東京都出身。

申込方法

わーくわくアクション塾&キャリア塾

各種専用申込書に必要事項をご記入の上、下記、女性活躍支援研修事務局まで、郵送、ファックスまたはメールしてください。
申込フォーム (<http://www.info-hiroshima.co.jp/hatajyo/>) からもお申し込みいただけます。

応募要件

- 原則として、全日程の研修会に参加できる方(①キャリアデザイン研修を除く)
- 事前アンケートと研修会開催中及び終了後のアンケートにご協力いただける方

受講者の決定

- 応募者多数の場合は選考により受講者を決定させていただきます。
- 選考の結果はすべての応募者に通知いたします。なお、受講決定者には事前アンケートをお送りしますので、提出期限までに必ずご回答いただきますようお願いいたします。

各研修申込期限

研修名	会場	開催日 ※2日研修については 初回開催日	申込期限	研修名	会場	開催日 ※2日研修については 初回開催日	申込期限
①キャリアデザインA講座	広島	8月9日(木)	7月25日(水)	③メンター(第2回)	広島	10月18日(木)	10月1日(月)
①キャリアデザインB講座	広島	8月27日(月)	8月10日(金)	④マネジメント&リーダーシップ入門	広島	9月12日(水)	8月28日(火)
①キャリアデザインA講座	福山	9月26日(水)	9月10日(月)	④マネジメント&リーダーシップ入門	福山	11月13日(火)	10月29日(月)
①キャリアデザインB講座	福山	10月10日(水)	9月25日(火)	⑤管理職のための女性人材育成	広島	9月20日(木)	9月5日(水)
②育休復帰・就業継続支援	広島	10月17日(水)	10月2日(火)	⑤管理職のための女性人材育成	福山	10月4日(木)	9月19日(水)
③メンター(第1回)	広島	8月10日(金)	7月26日(木)				

～ 減免要件 女性活躍推進部署(担当者)設置 ～

「女性活躍推進部署(担当者)設置」とは

- 女性活躍の取組を進めるにはまずは「情報収集」が必要です。
- 女性活躍推進部署(担当者)を決めて、県から有益な情報が届くメルマガを受信しませんか? 部署(担当者)設置の届出を行うことで、女性活躍に関する情報が担当者の方に届きます。(不定期発信)

お問い合わせ

広島県 商工労働局
働き方改革推進・働く女性応援課 働く女性応援グループ
電話:082-513-3419 mail:syokaikaku@hiroshima.lg.jp

女性活躍支援研修事務局(株式会社広島朝日広告社内)

〒730-0013 広島県広島市中区八丁堀11-28
TEL (082) 228-0134 平日9:00~17:00(土日祝日、お盆及び年末年始はお休みです)
FAX (082) 221-1718
E-mail: jyokatsu@info-hiroshima.co.jp



広島県商工労働局

働き方改革推進・働く女性応援課
〒730-8511 広島市中区基町10-52
TEL (082) 513-3419
E-mail: syokaikaku@hiroshima.lg.jp

お問合せ先

事業主・人事担当のみなさまへ

御社の人材育成・女性活躍の取組や女性活躍の場を拡大させるために活用しませんか?



平成30年度 広島県 女性活躍支援研修



女性活躍推進を企業課題として重視している
県内企業 **60%以上**

女性の活躍の場を広げていくため、企業の女性従業員育成と働く女性自身のキャリア形成をトータルで支援する研修を開催します。県内企業における人材育成など、女性の活躍促進に向けた課題を一体的に解決できる広島県オリジナルの内容となっています。上司と部下などセットでの受講も大歓迎!このチャンスを是非、お見逃しなく!

ニーズに合わせた5つの研修メニュー

わーくわくアクション塾

中長期視点で自分のキャリアを考える!

「キャリアデザイン研修」

育休後も活躍できるノウハウを習得!

「育休復帰・就業継続支援研修」

女性従業員の育成をするメンターを養成します!

「メンター研修」

男性の参加OK!

わーくわくキャリア塾

リーダーに必要なスキルを習得!

「マネジメント&リーダーシップ入門研修」

女性部下の人材育成や活躍推進を実践!

「管理者のための女性人材育成研修」

男性の参加OK!

企業のメリット

従業員のキャリアアップ

女性従業員が、働くことについて中長期視点で考えることにより、将来的なキャリアアップを目指すことができる。それにより企業にとっては優秀な社員の確保につながる。

女性リーダーの育成

女性リーダーの育成を図ることができ、管理職を増やすことができる。

他企業との交流

社内にロールモデルがいなくても、研修に参加することで他企業の参加者と交流が図れ、視野が広がる。

組織全体の力量アップ

リーダー層はマネジメント力をつけることができ、組織全体の力量アップが図れる。

【主催】広島県 【研修企画】公益財団法人日本生産性本部・株式会社キャリアン



詳しくは中面をご覧ください

わーくわくアクション塾

～イキイキと長く活躍し続けるために～

1 キャリアデザイン研修

就業中の女性従業員が、早期の段階で、自身の今後のキャリアデザインを考えることにより、仕事と生活の両立をしながら就業を継続し、将来の活躍の仕方を検討することからキャリア形成意欲を高めます。

対象者 女性従業員(主に入社5年程度～) **受講料** 無料

広島会場 RCC文化センター 広島市中区橋本町 5-11
A講座 平成30年8月9日(木) 定員(各講座) 30名
B講座 平成30年8月27日(月)

福山会場 福山市ものづくり交流館 福山市西町1-1-1 エフビコRIM7F
A講座 平成30年9月26日(水) 定員(各講座) 30名
B講座 平成30年10月10日(水)

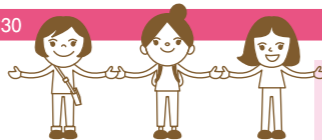
この研修は、A・B講座のセット受講を基本としていますが、単独受講も可能としています。

プログラム 【広島会場】10:00～16:00 【福山会場】10:30～16:30

講師 河野 真理子さん

キャリアデザインの概要と検討

- はじめに: なぜ女性? なぜキャリア?
- これから生きるために社会背景を知る
 - 自分の人生、生き方、働き方を見つめ直す
 - これからの人生 他者からの期待値を知る
 - キャリアデザイン
 - キャリアデザインの重要性と概要
 - キャリアデザインの実践



講師 早坂 顕子さん

タイムマネジメントとコミュニケーション

- はじめに: キャリアデザインの実践のために必要なこと
- タイムマネジメント
 - コミュニケーション
- おわりに: キャリアデザインの実現に向けて

これまでの参加者の声

- 自分のキャリアに消極的だったが一歩目標が大きくなった。
- 自分一人では考えることが出来なかったことが引き出された。
- 子育て中、社内の女性比率が少ない事で遠慮がちだったが自分の思いをしっかりと持って組織に貢献したいと思った。
- 違う会社で活躍する女性と話ができたことで、会社と自分を見つめ直す良い機会だった。

～復職後のキャリア形成とワークライフマネジメント～

2 育休復帰・就業継続支援研修

就業継続を希望する女性従業員が出産に際し、仕事と子育ての両立をあきらめて離職することなく、また、育休に直面する女性が安心して産休・育休を取得・復職できるよう、就業継続しながらモチベーションをもって活躍する手法を学びます。

対象者 育休等に直面する女性従業員、育休等の取得予定の方(復帰間もない方を含む)

受講料 無料

広島会場 RCC文化センター 広島市中区橋本町 5-11 定員 30名
平成30年10月17日(水)

プログラム 10:00～16:00

育休を視野に入れたライフ&キャリアデザインの検討

- はじめに: 仕事も育児も、の実現に向けて
- 両立をとりまく環境の変化
 - 産休・育休を組み入れたキャリアデザイン
 - これからの人生、他社からの期待
 - 復職後の仕事とキャリア
 - キャリア形成とファミリービジョン
- おわりに: 私の欲張りライフ、子育てをしながら自分らしく働くために

これまでの参加者の声

- 同じような環境の方が多く、個人的な悩みも解消でき気持ちが楽になった。
- 短時間で仕事の効率を上げるための工夫や、周りの協力者作りが大切と分かった。
- 時間の使い方の見える化に仕事も家庭でもチャレンジしたい。

～女性のキャリア形成を支援する～

3 メンター研修

女性従業員の悩みや課題を理解し、相談・助言・育成をする指導者(メンター)の養成、および導入ノウハウを習得します。

対象者 メンター制度導入を検討する担当者・女性後輩の相談にのることを希望する従業員であって、キャリアデザインやワークライフバランスなどに一定の知識・経験のある方

受講料 無料

広島会場 RCC文化センター 広島市中区橋本町 5-11 定員(各回) 20名
第1回 平成30年8月10日(金)・28日(火)
第2回 平成30年10月18日(木)・11月9日(金)

プログラム 10:00～16:00

メンター導入に向けて

- はじめに: メンターの基礎知識 キャリアデザインとワークライフバランス
- 「女性活躍推進」を企業の視点から熟知する
 - メンターの役割と効果
 - メンターとしてのコミュニケーションスタイルを把握
 - メンタリングの実践に向けて ～知識編～

メンタリングの実践に向けて

- メンタリングの実践
 - ◎就業継続の課題
 - ◎キャリア形成(キャリアアップ等)の課題
 - ◎混合課題
- おわりに: 女性活躍促進の中核として～メンターの経験を組織の発展に活かす～

これまでの参加者の声

- 今まで難しいと思って目をそらしていた部分に新たな行動の一步がもたらえた。
- 同じ会社の目線ではない方からの意見を聞くことができ、目からウロコがたくさんあった。
- 自分の考え方の傾向や弱点を知ることが出来た。
- 後輩のこと、会社のことを考えるいい機会になった。

POINT

メンター研修は、国の職場定着支援助成金「メンター制度の導入」における「メンターに必要な養成講座等」に該当します。

わーくわくキャリア塾

～組織で活躍するためのリーダーシップとマネジメント～

4 マネジメント&リーダーシップ入門研修

将来の管理職候補の女性従業員に対して、管理職として必要とされるマネジメントやノウハウを身につける機会を提供することにより、管理職への意欲向上とともに人材の育成を図ります。

対象者 主任・リーダー・係長級の女性従業員

受講料 原則3万円 ★減免制度あり(下記の表参照)

広島会場 RCC文化センター 広島市中区橋本町 5-11 定員 25名
平成30年9月12日(水)・9月13日(木)

福山会場 福山市ものづくり交流館 福山市西町1-1-1 エフビコRIM7F 定員 25名
平成30年11月13日(火)・11月14日(水)

※2日間の受講ができる方が対象となります。

プログラム 【広島会場】10:00～16:00 【福山会場】10:30～16:30

1日目 リーダー像の認識とマネジメントの基本 / 経営の視点、事業目標の実現

- 女性の管理職・リーダーが期待される背景
- 新たな時代のリーダーシップとマネジメント
- 組織で活躍するための3つの視点
- 経営の視点をもち「組織」を動かす

2日目 組織を動かすコミュニケーション力向上 / 自身のキャリア開発

- 組織力発揮に向け「人」を動かすマネジメント
- 長く活躍するために「自分(キャリア)」を磨く

～マネジメントで組織を変える、女性人材の育成と活躍促進～

5 管理者のための女性人材育成研修

女性活躍の現状と課題を把握し、多様な人材が活躍する必要性を認識するとともに女性部下の人材育成と活躍推進を実践するためのマネジメントについて理解し、具体的なノウハウを身に付けます。

対象者 女性従業員を部下に持つ管理職の方

受講料 原則3万円 ★減免制度あり(下記の表参照)

広島会場 RCC文化センター 広島市中区橋本町 5-11 定員 20名
平成30年9月20日(木)・10月11日(木)

福山会場 福山市ものづくり交流館 福山市西町1-1-1 エフビコRIM7F 定員 20名
平成30年10月4日(木)・11月8日(木)

※2日間の受講ができる方が対象となります。

プログラム 【広島会場】10:00～16:00 【福山会場】10:30～16:30

1日目 経営の視点から女性活躍推進の重要性と現状・課題を理解する

- 多様な人材・女性活躍促進が求められる経営的背景
- 働く女性の実状
- 経営戦略と女性活躍推進
- 多様な人材のマネジメント

2日目 女性社員の育成・キャリア形成支援をし活躍推進につなげる

- 女性社員の現状・特徴を知る
- 女性社員の力を活かすマネジメント
- 人材育成計画とキャリア形成支援

Check! わーくわくキャリア塾 研修受講料と減免制度

	適用	受講料
原則	従業員301人以上の企業/ 従業員300人以下で次の要件にあてはまらない企業	3万円
減免	従業員300人以下の企業	①女性活躍推進法に基づく「一般事業主行動計画」を策定 無料
		②次世代育成対策支援推進法に基づく「一般事業主行動計画」を策定し、かつ「女性活躍推進部署(担当者)設置※」をしている企業 1万円 ※詳細は裏面を参照してください。
	1企業から同一研修(会場不問)に複数人が受講する場合(従業員規模は不問)	2人目以降受講料半額